



PUTTING KNOWLEDGE ON THE MAP

Magellium

-

JNER'19

-

20 JUIN 2019

Offres & marchés



Etudes scientifiques
& techniques



Développement logiciel
& intégration de systèmes



Consulting
& assistance technique

2003
création

160
ingénieurs

2 sites
Toulouse
Paris

16 M€
CA 2017

Intégrée au groupe ARTAL depuis le
1^{er} Septembre 2016

Domaines d'activité



Observation de la terre



Géo-information



Imagerie & applications

2003
création

160
ingénieurs

2 sites
Toulouse
Paris

16 M€
CA 2017

Intégrée au groupe ARTAL depuis le
1^{er} Septembre 2016

Domaines d'activité



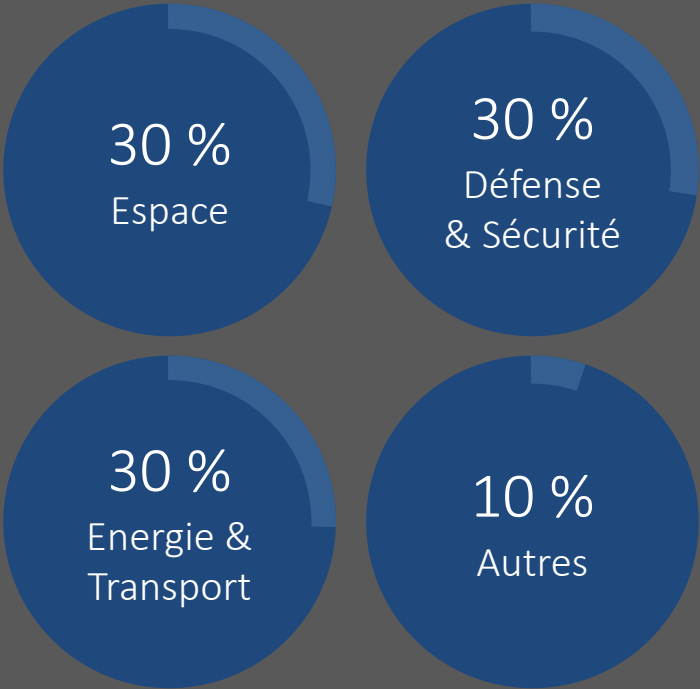
Observation de la terre



Géo-information

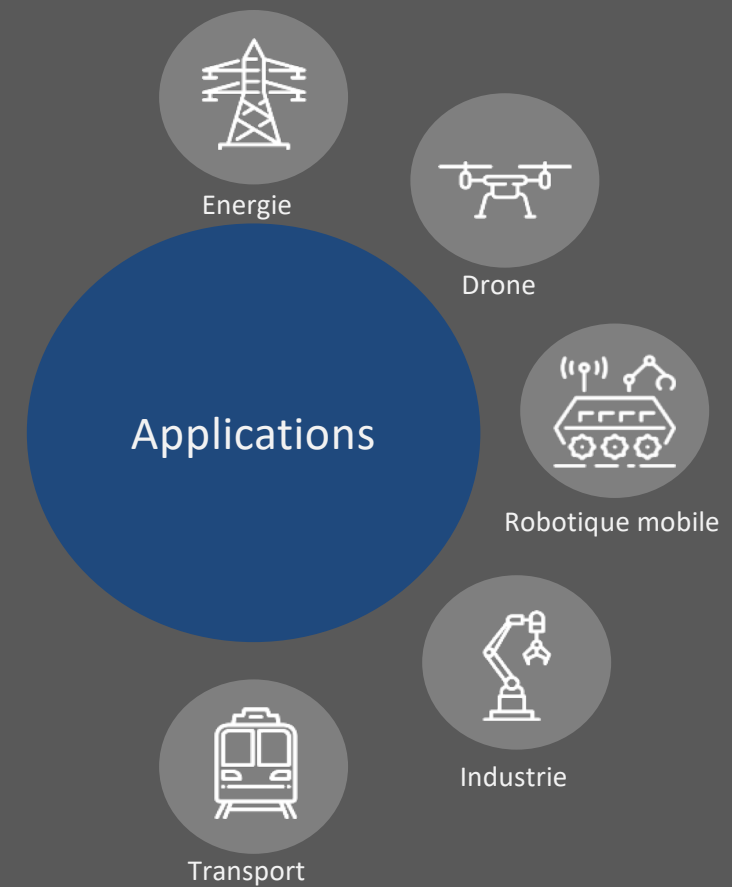
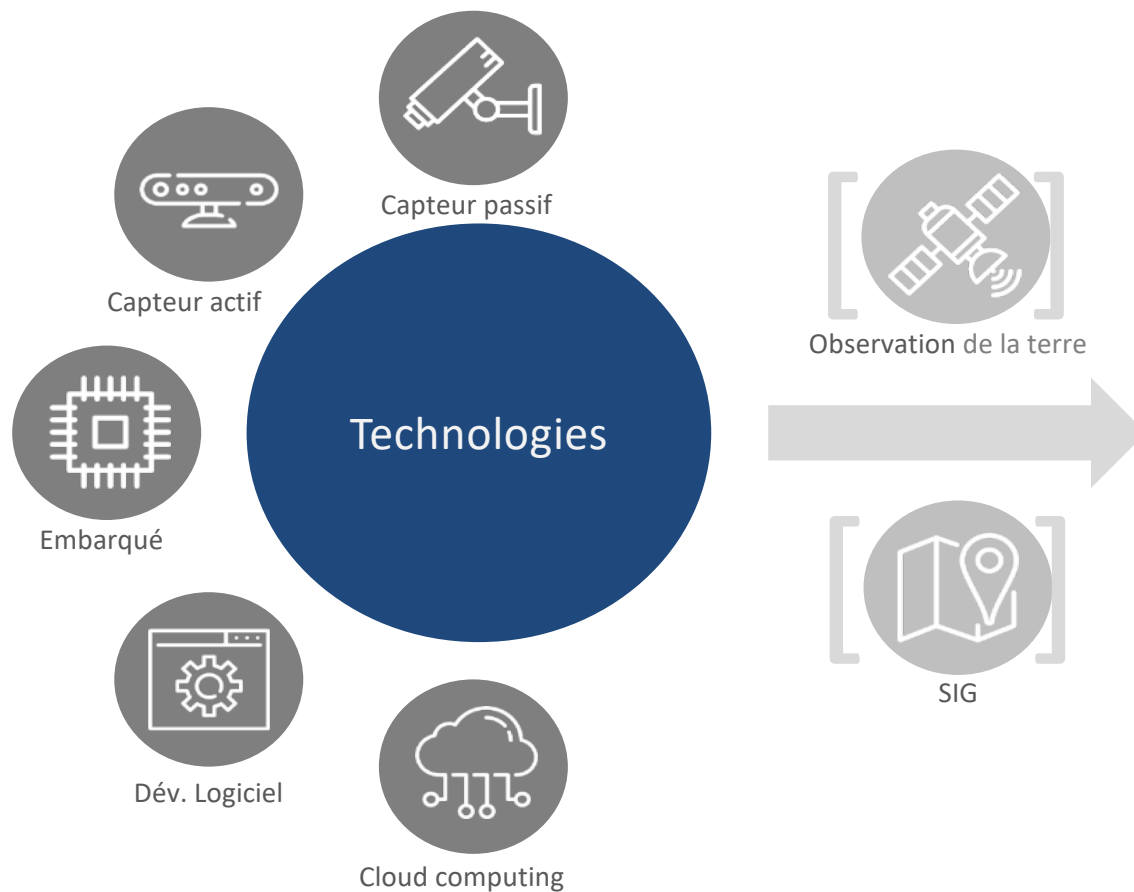


Imagerie & applications



Unité Imagerie & Applications

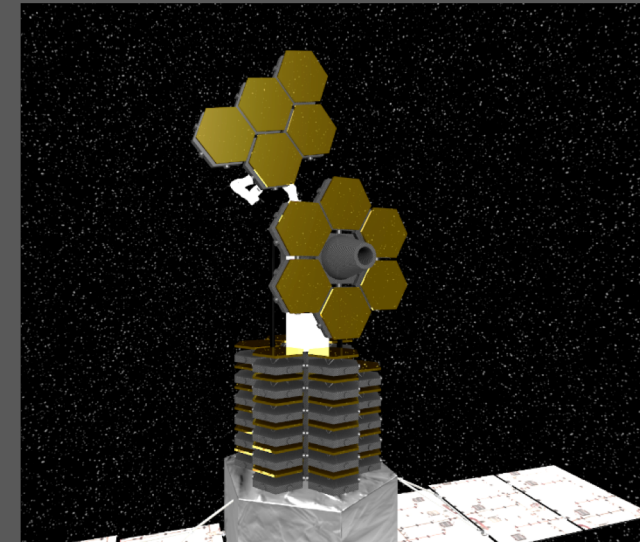
Acquisition & traitement d'image Plateforme IT



- Planétaire
 - Objectif : gain d'autonomie des rovers
 - Localisation précise
 - Navigation intelligente

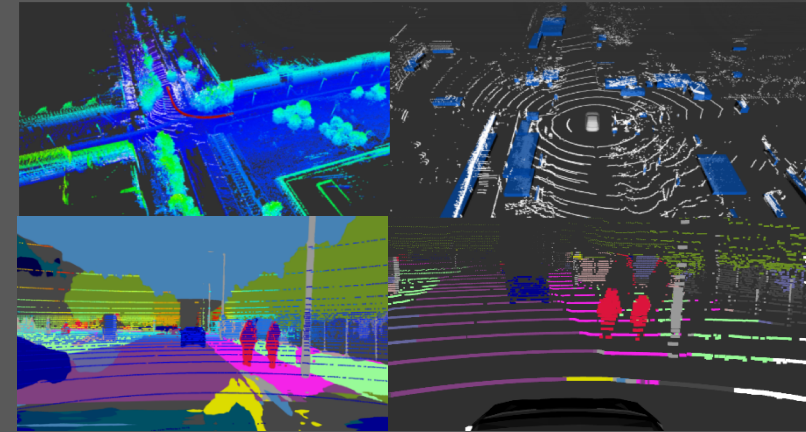
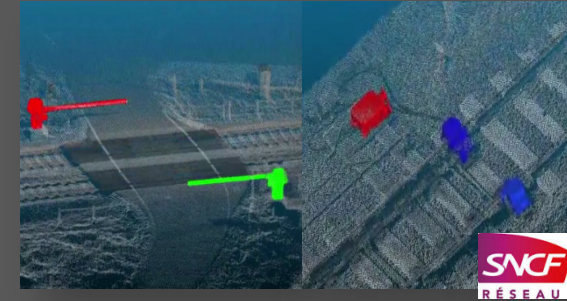


- Orbital
 - Objectif : automatisation des processus
 - Assemblage automatique
 - Reconfiguration
 - RDV et servicing



Traitement de la donnée

- Connaissance de la chaîne complète
 - Produire une analyse sémantique d'une scène
- Vers une diversification des capteurs
 - Caméra, mais pas que ...
 - Profilomètres laser,
 - Lidar,
 - Radar, ...
- Perception de scènes
 - Acquisition capteurs
 - Géométrie des capteurs
- Analyse de scènes
 - Segmentation, classification automatique
 - Deep Learning



Localisation
& Navigation
basée vision

Robotique mobile
(terre, air, eau)

Perception 3D

Positionnement,
Métrologie, cartographie 3D

Traitement
d'images &
vidéo

Développement algorithmique
multiplateformes

Axe Instrument

Conception et prototypage de systèmes de perception adressant les questions techniques relatives aux capteurs et au développement algorithmique.

Axe Plateforme

Développement de solutions et d'applications pour l'exploitation et la valorisation des données image & vidéo.



PUTTING KNOWLEDGE ON THE MAP

Merci pour votre attention



Thierry GERMA
Computer Vision & Space Robotics
R&T Project Manager
thierry.germa@magellium.fr